



Hospizdienst Ammerland e.V.

AUFGABEN UND ZIELE

Unsere ehrenamtlichen Mitarbeiterinnen und Mitarbeiter begleiten, tragen mit, hören zu, trösten, sind da, halten aus und schenken Zeit.

- Wir begleiten und unterstützen kranke und sterbende Menschen und deren Familien in der vertrauten Umgebung.
- Wir machen Angebote für trauernde Erwachsene und Kinder.
- Wir laden ein zum Café für Trauernde.
- Wir beraten zur Patientenverfügung und zur Vorsorgevollmacht.
- Wir vermitteln Hilfe in schwierigen Lebenssituationen.
- Wir qualifizieren unsere Mitarbeiterinnen und Mitarbeiter, bilden sie fort und sorgen für ihre professionelle Begleitung.

KONTAKT

Koordinatorinnen: Christiane Schierholz, Dagmar Siekmann, Petra Kühn
 Büro: Lange Str. 9a, 26655 Westerstede
 Öffnungszeiten: Mo-Mi, Fr: 10.00 - 12.00 Uhr und Do: 15.00 - 17.00 Uhr
 Telefon: 04488 5207333
 persönlich und Anrufbeantworter
 E-mail: hospizdienst.ammerland@ewetel.net
 www.hospizdienst-ammerland.de

SPENDENKONTO Hospizdienst Ammerland e.V.
 Landessparkasse zu Oldenburg
 IBAN: DE 36 2805 0100 0043 4099 11

Um allen Spendern „Danke“ sagen zu können, möchten wir Sie



AUFGABEN UND ZIELE

Ganzheitliche Behandlung von Patienten (medizinisch, pflegerisch, spirituell) mit einer nicht heilbaren, weit fortgeschrittenen Erkrankung mit begrenzter Lebenserwartung in ihrer gewohnten häuslichen Umgebung

- Koordination der pflegerischen und medizinischen Versorgung
- Erhaltung, Förderung und Verbesserung der Lebensqualität
- Vermeidung von Krankenhauseinweisungen am Lebensende
- Linderung der Beschwerden
- würdevolles Sterben in vertrauter häuslicher Umgebung
- Bereitstellung eines „Palliativ-Care-Team“ (Palliativmediziner und Pflege) 24 Stunden, 365 Tage

KONTAKT

Sprechen Sie mit Ihrem Hausarzt über die Aufnahme in die spezielle ambulante Palliativversorgung oder wenden Sie sich an unsere Koordinatorinnen Frau Brunken, Frau Harberts und Frau Thümler.
 Telefonische Rufbereitschaft:

24 Std. unter: 04488 5208888
 E-mail: info@palliativ-stuetzpunkt.de
 www.palliativ-stuetzpunkt.de
 Büro: Zum Orchideenkamp 21, 26655 Westerstede

SPENDENKONTO Förderverein Palliativstützpunkt
 Ammerland/Uplengen e.V.
 Raiffeisen-Volksbank e.G.
 IBAN: DE 63 2856 2297 0103 4898 00
 BIC: GENODEF 1 UPL

bitten, bei der Überweisung Ihre Adresse anzugeben.



PALLIATIVSTATION AMMERLAND-KLINIK GmbH WESTERSTEDE

AUFGABEN UND ZIELE

- Aufnahme, wenn Beschwerden vorliegen, die ambulant nicht zu beherrschen sind, bei fortschreitenden chron. Erkrankungen (z. B. Tumorleiden), die nicht heilbar sind
- Linderung erkrankungsbedingter Beschwerden wie z. B. Schmerzen, Atemnot, Übelkeit, Angst.
- Individuell auf Wünsche und Bedürfnisse des Patienten abgestimmte Palliativpflege
- Persönliche Gespräche und Beratung der Patienten und Angehörigen durch Mitarbeiter unseres Teames
- Verbesserung der Lebensqualität und Stabilisierung, je nach Möglichkeit Entlassung in den gewohnten Lebensbereich
- Sozialberatung und Vermittlung von Hilfe für weitere Pflege u. Behandlung nach der Entlassung
- Begleitung beim Sterben, aber keine aktive Förderung des Sterbeprozesses

KONTAKT

Sprechen Sie mit Ihrem Arzt über die Aufnahme auf unsere Station oder nehmen Sie direkt Kontakt mit uns auf.

Ammerland-Klinik GmbH
 Lange Str. 38, 26655 Westerstede
 Telefon: 04488 503337 (8⁰⁰ - 19⁰⁰ Uhr)
 E-mail: palliativstation@ammerland-klinik.de
 www.ammerland-klinik.de



SPENDENKONTO Stichwort „Palliativstation“
 Landessparkasse zu Oldenburg
 IBAN: DE 53 2805 0100 0040 4671 10
 BIC: BRLADE 21 LZ0

Um allen Spendern „Danke“ sagen zu können, möchten wir Sie



AMMERLANDHOSPIZ

HERBERGE AUF DER LICHTUNG

AUFGABEN UND ZIELE

- 24 - stündige, palliative Pflege und palliativmedizinische Versorgung im stationären Hospiz
- Geborgenheit in warmer, wohnlicher Atmosphäre schaffen
- Wahrnehmung und Umsetzung der persönlichen Bedürfnisse am Lebensende
- Umfassende Linderung von Symptomen durch ein qualifiziertes Team
- Pflegenden Angehörigen entlasten und Sicherheit vermitteln
- Lebensqualität steigern
- individuelle Sterbebegleitung
- Würdevolles Sterben ermöglichen
- Unterstützung bei sozialen, seelischen und spirituellen Fragen

Natürlich Leben bis zuletzt.

KONTAKT

Sprechen Sie mit Ihrem Hausarzt oder dem Stationsarzt über die Aufnahme in unserem Haus oder nehmen Sie direkt Kontakt mit uns auf.

Ammerland-Hospiz
 Hospizleiterin Kea Bünnemeyer
 Lange Straße 40, 26655 Wersterstede
 Telefon: 04488 506860, 04488 506865
 E-mail: kontakt@ammerland-hospiz.de
 www.ammerland-hospiz.de

SPENDENKONTO Ammerland-Hospiz
 Landessparkasse zu Oldenburg
 IBAN: DE 74 2805010000 2019230
 BIC: BRLADE 21 LZ0

bitten, bei der Überweisung Ihre Adresse anzugeben.

AUFGABEN UND ZIELE



...bietet Beratung und Unterstützung in ethischen Konfliktsituationen am Lebensende, z.B. bei

- Fragen nach Beendigung lebensverlängernder Maßnahmen oder Therapiezieländerungen
- Umsetzung von Patientenverfügungen und Ermittlung des mutmaßlichen Patientenwillens, wenn keine schriftliche Verfügung vorliegt

- durch ein ethisch geschultes, multiprofessionell besetztes und ehrenamtlich tätiges Team mit jahrelanger Berufs- und Lebenserfahrung im Umgang mit sterbenden Menschen u.a. aus folgenden Berufsfeldern: Medizin, Pflege, Theologie, Pharmakologie und Rechtswissenschaften
- für alle Beteiligten (Angehörige, Pflegenden, Ärzte, Betreuer etc.) von schwerstkranken Menschen, die ambulant oder stationär versorgt werden.
- um dazu beizutragen, ein Sterben in Würde zu ermöglichen.
- in Zusammenarbeit mit dem stationären Ethik-Komitee der Ammerland-Klinik

KONTAKT

Koordinatorinnen: Bianca Thümler und Christiane Schierholz
Palliativstützpunkt Ammerland / Uplengen
Telefon: 04488 5208888
E-mail: info@palliativ-stuetzpunkt.de
www.palliativ-stuetzpunkt.de
Büro: Zum Orchideenkamp 21, 26655 Westerstede

SPENDENKONTO siehe
Förderverein Palliativstützpunkt
Ammerland/Uplengen e.V.

Palliativ- und Hospizarbeit im Ammerland & Umgebung

Als 1997 der ambulante „Hospizdienst Ammerland e.V.“ gegründet wurde, ließ sich nicht absehen, wie segensreich sich der Hospizgedanke für das Ammerland und das angrenzende Umland entwickeln würde.

2007 eröffnete in der Ammerland-Klinik die „Palliativstation“ und 2009 wurde der „Palliativ-Stützpunkt Ammerland-Uplengen“ gegründet.

Schließlich eröffnete am 01. November 2010 das stationäre „Ammerland-Hospiz“.

Durch die Vernetzung und Kooperation der vier Einrichtungen ist es gelungen, schwerkranken Menschen in ihrer letzten Lebensphase eine ganzheitliche ambulante und stationäre Betreuung anzubieten, die sich nach den individuellen Bedürfnissen der betroffenen Menschen richtet. Aus dieser Zusammenarbeit entstand 2013 das Ambulante Ethikkomitee.

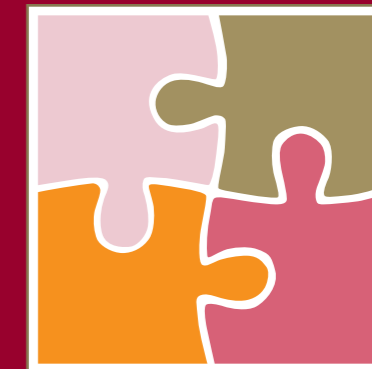
Mit diesem Flyer möchten wir Ihnen die vier verschiedenen, miteinander kooperierenden Einrichtungen vorstellen und deren Aufgabenbereich erläutern.

*„Es geht nicht darum,
dem Leben mehr Tage
zu geben, sondern den
Tagen mehr Leben“*

Cicely Saunders



Der ambulante Hospizdienst Ammerland,
der Palliativstützpunkt Ammerland/Uplengen
die Palliativstation in der Ammerland-Klinik
und das stationäre Ammerland-Hospiz
stellen sich vor.



Netzwerk

Palliativ- und Hospizarbeit im Ammerland & Umgebung